

00	ORGANE DE BASE MOTEUR
	ENGINE BASIC COMPONENT
	GRUNDORGAN MOTOR

41	ORGANE LUBRIFICATION
	LUBRICATION COMPONENT
	ORGAN SCHMIERUNG

703	MOTEUR CP3 C.A. "GROUPE"
	ENGINE CP3 "GROUPE" FORWARD CAB
	MOTOR CP3 "GROUPE" FRONTLENKER

VALIDITE DU
TYPE D'ORGANE

COMPONENT
APPLICABILITY

GÜLTIGKEIT
DES
ORGANTYPES

MOTEUR N° :	8288
ENGINE Nr :	8288
MOTOR Nr :	8288

00	41	703	N° EDITION CATALOGUE	N° DE PLANCHE
1	2	3	4	5

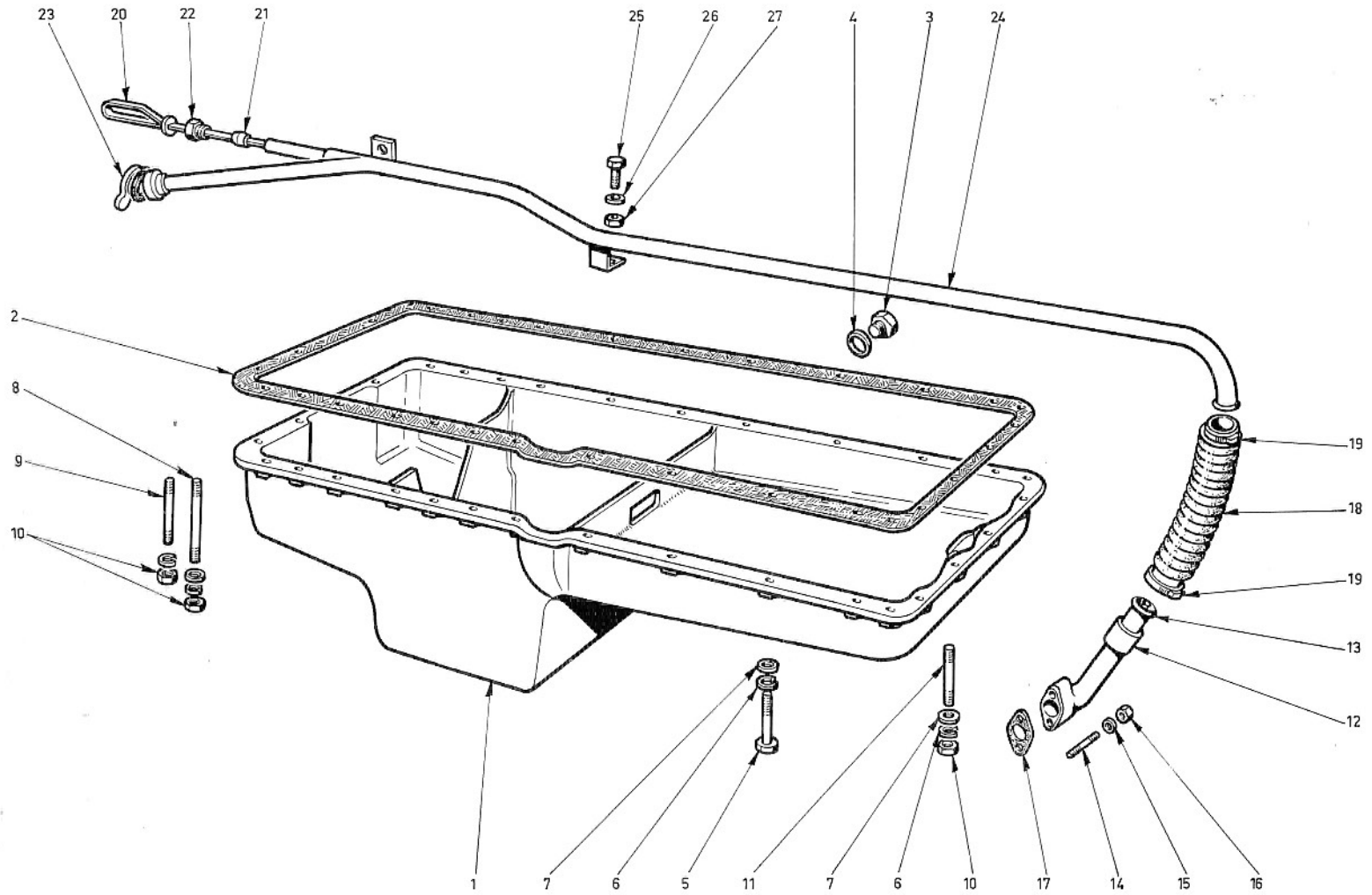
Carter d'huile	01	01
<i>Oil sump</i>		
<i>Ölwanne</i>		
Pompe à huile	01	02
<i>Oil pump</i>		
<i>Ölpumpe</i>		
Graissage - canalisations d'huile	01	03
<i>Lubrication - oil lines</i>		
<i>Schmierung - Ölleitungen</i>		
Filtre à huile	01	04
<i>Oil filter</i>		
<i>Ölfilter</i>		
Reniflard	01	05
<i>Breather</i>		
<i>Entlüfter</i>		

1	ORGANE DE BASE	BASIC COMPONENT	GRUND-ORGAN
2	ORGANE	COMPONENT	ORGAN
3	TYPE D'ORGANE	COMPONENT TYPE	ORGANTYP
4	N° ÉDITION	CATAL. EDITION NUMBER	NUMMER DER AUSGABE
5	N° PLANCHE	PLATE NUMBER	BILD Nr.
6	REPÈRE	MARKING	KENNZIFFER

7	N° PIÈCE	PART N°	TEIL Nr.
8	DÉSIGNATION	DESIGNATION	BESCHRIFTUNG
9	QUANTITÉ	QUANTITY	MENGE
10	CODE OBSERVATIONS	CODE OF OBSERV.	ANMERKUNGEN KODE
11	DÉTAILS OBSERVATIONS	DETAILS OF OBSERV.	ANMERKUNGEN BEDEUT.

Nota : Ces feuillets sont à classer à la suite du type d'organe 00-41-703 réf. 655.448 Edition 00 du 15-10-71
 Note : These sheets are to be incorporated after the component type 00-41-703 ref. 655.448 Edition 00 of 15-10-71
 Anmerkung : Diese Blätter sind hinter Organtyp 00-41-703 Kennzahl : 655.448 Ausgabe 00 vom 15-10-71 einzuordnen

Référence : 655 933
 Kennzahl : 655 933
 Edition : 15/11/73
 Ausgabe :



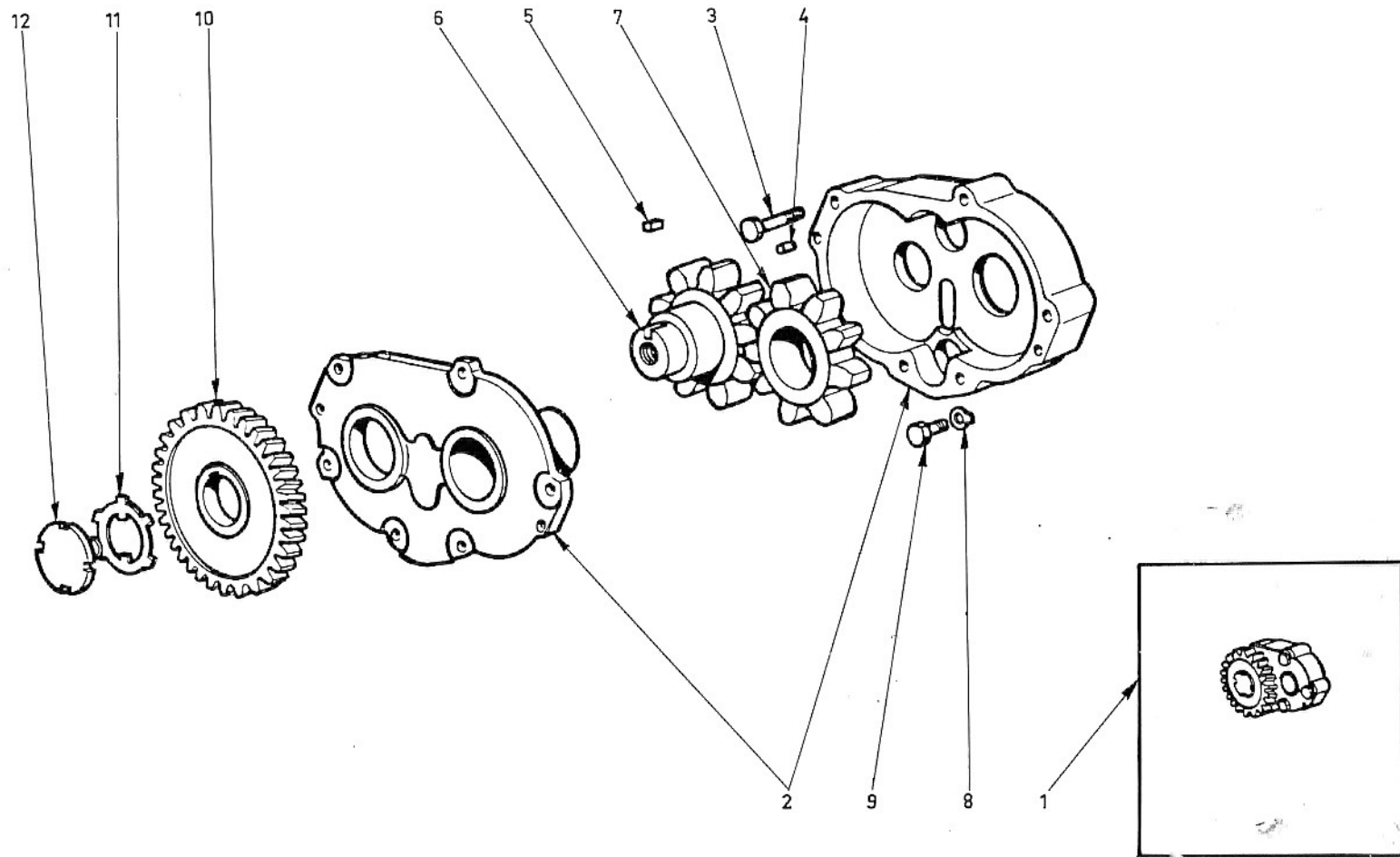
00	41	703	01	01
1	2	3	4	5

6	7	8	9	10
1	8817807	CARTER	1	
2	8818915	JOINT	1	
3	38822532	BOUCHON 10305171	1	
4	10281580	JOINT	1	
5	16043821	VIS	23	
6	10516670	RONDELLE	28	
7	10519601	RONDELLE	30	
8	13543721	GOUJON	2	
9	13543521	GOUJON	3	
10	16100811	ECROU	7	
11	13517421	GOUJON	2	
12	61666570	EMBASE ASS	1	
13	61665863	EMBOLT ASS	1	
14	61520172	GOUJON	2	
15	61815004	RONDELLE	2	
16	61801427	ECROU	2	
17	61236678	JOINT	1	
18	61239775	DLR ITE	1	
19	61830651	COLLIER	2	
20	61667272	JAUGE COMPLETE	1	
21	61235432	BICONE	1	
22	61235431	RACCORD	1	
23	61657884	BOUCHON	1	
24	61667638	TLBE REMPLIS	1	
25	61803075	VIS	1	

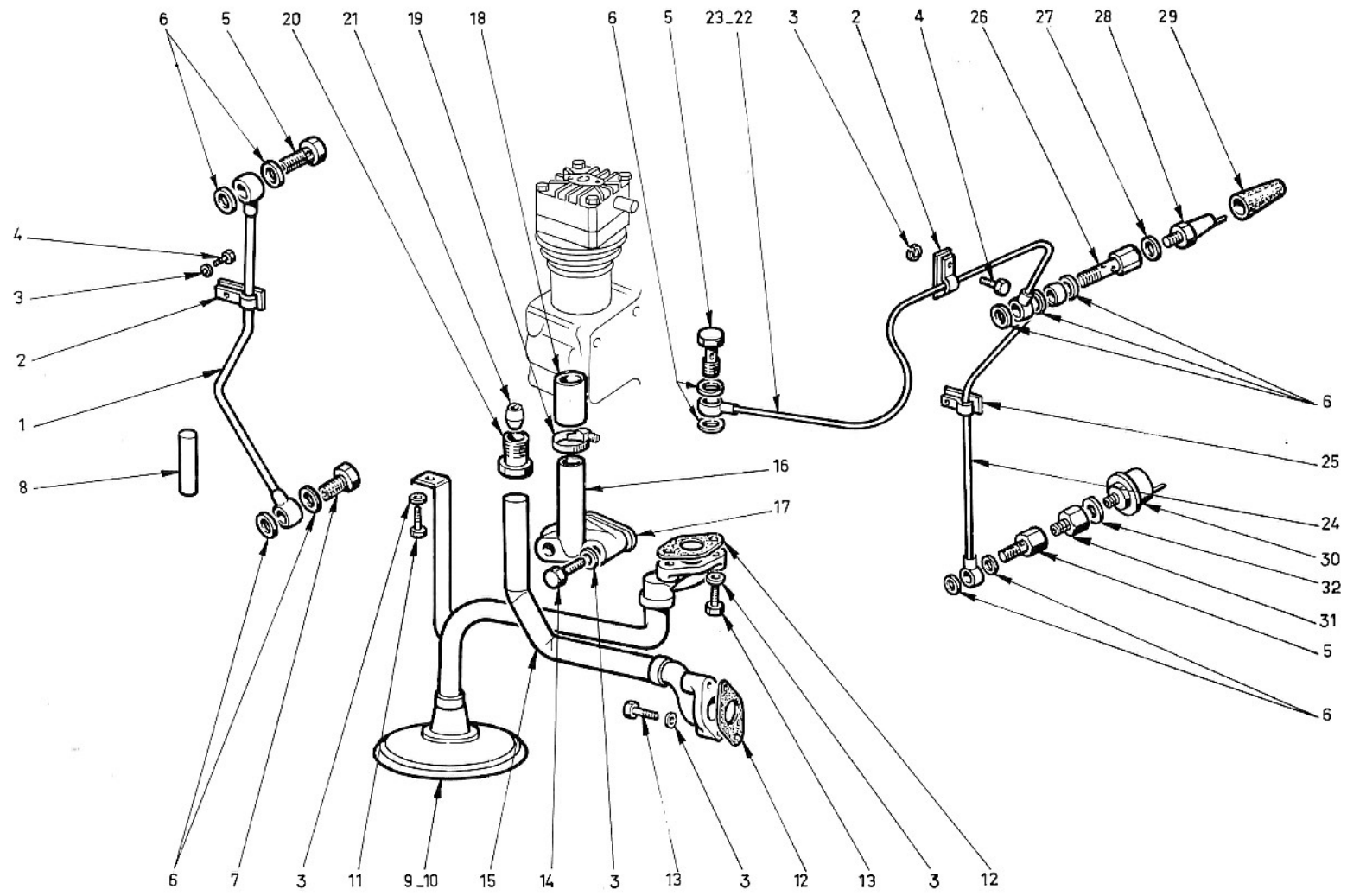
6	7	8	9	10
26	61815303	RONDELLE	1	
27	61801010	ECROU	1	

10	11
----	----

10	11
----	----



00	41	703	01	02
1	2	3	4	5



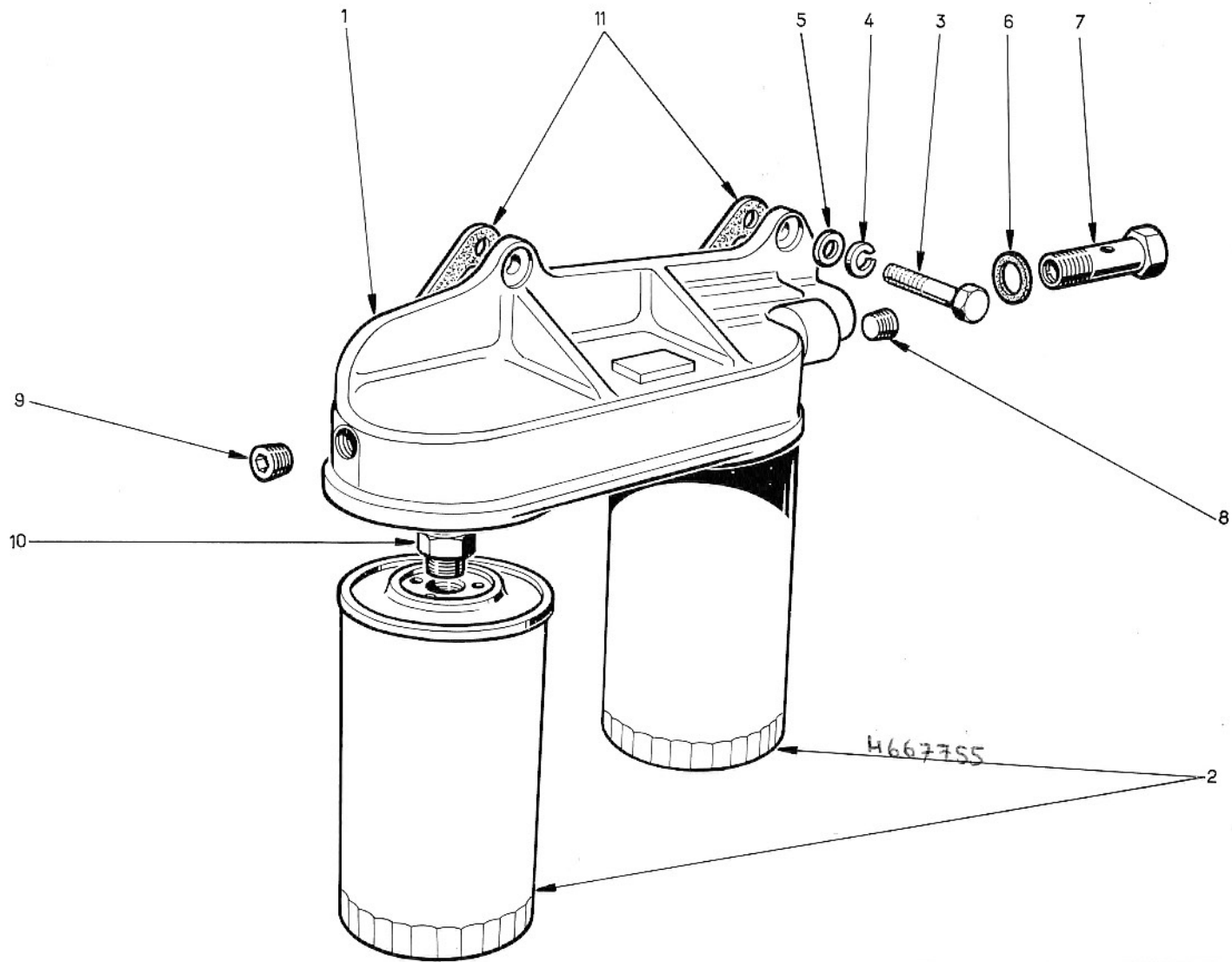
00	41	703	01	03
1	2	3	4	5

6	7	8	9	10
1	8815948	TUYALTERIE	1	
2	38515938	COLLIER	2	
3	10516670	RONDELLE	9	
4	16043221	VIS	2	
5	11903811	VIS 38200427	3	
6	10298360	JOINT	11	
7	11903811	VIS CREUSE	1	
8	8817703	TUBE	1	
9	8819548	TUBE ASPIRAT	1	714
10	8817810	TUBE ASPIRAT	1	715
11	10516670	VIS	1	
12	38814976	JCINT	2	
13	16043621	VIS	4	
14	16043921	VIS	2	
15	8822825	TUYAUTERIE	1	
16	8821186	TUYALTERIE	1	
17	38814519	JOINT	1	
18	38812194	CURITE	1	
19	38809732	COLLIER	2	
20	38817708	RACCORD	1	
21	38805184	BICONE	1	
22	8821776	TUYALTERIE	1	714
23	8821750	TUYALTERIE	1	715
24	8818654	TUYALTERIE	1	
25	38807988	BRIDE	1	

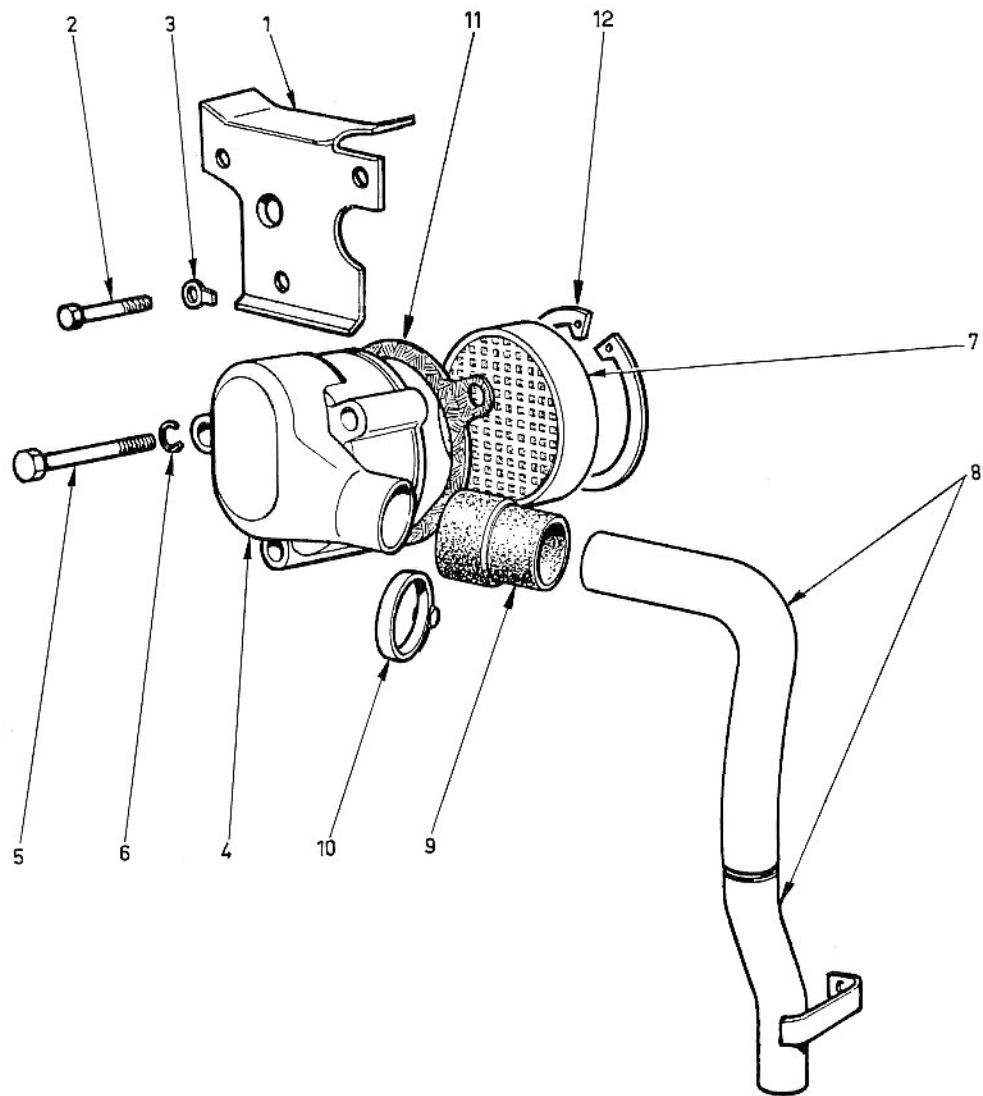
6	7	8	9	10
26	38814614	VIS	1	
27	10298460	JCINT	1	
28	4151246	MANO CONTACT	1	
29	996019	PROTECTEUR	1	
30	61230421	TRANSMETTEUR	1	
31	61232963	RACCORD	1	
32	61222940	JCINT	1	

10	11
0714	Châssis VOSGES cabine avancée Chassis VOSGES forward cab. Fahrgestell VOSGES frontlenker
0715	Châssis VERCORS cabine avancée et semi avancée Chassis VERCORS forward cab. and semi forward cab. Fahrgestell VERCORS frontlenker und Kurzhauber

10	11



00	41	703	01	04
1	2	3	4	5



00	41	703	01	05
1	2	3	4	5

6	7	8	9	10
1	8821631	PROTECTEUR	1	
2	16C42921	VIS	3	
3	14J98710	FREIN	1	
4	8825452	CORPS	1	
5	16C43821	VIS	3	
6	10516670	RONDELLE	3	
7	8824475	FILTRE	1	
8	8818874	TUYAUTERIE	1	
9	8818894	MANCHON	1	
10	12170890	COLLIER	1	
11	8818820	JOINT	1	
12	11C60675	CIRCLIPS	1	

6	7	8	9	10

10	11

10	11